



Zertifizierter Klimaschutz kombiniert mit zusätzlichem Engagement

Klimaschutzprojekt + Naturschutz, 1 t CO₂ + Naturprämie, International + Mecklenburg-Vorpommern, Deutschland

Dieses Kombiprojekt trägt zur Finanzierung eines zertifizierten Klimaschutzprojekts bei und unterstützt zusätzlich den Naturschutz in Deutschland. Pro Tonne CO₂, die durch den Beitrag über ein zertifiziertes Klimaschutzprojekt eingespart wird, fließt ein Förderbetrag in den Naturschutz in Mecklenburg-Vorpommern. Auf diese Weise ermöglichen wir dort den Schutz bestehender Moore und fördern zudem die Wiedervernässung von trockengelegten Mooren. Intakte Moore speichern große Mengen an CO₂ und sind wichtiger Lebensraum für gefährdete Tier- und Pflanzenarten.

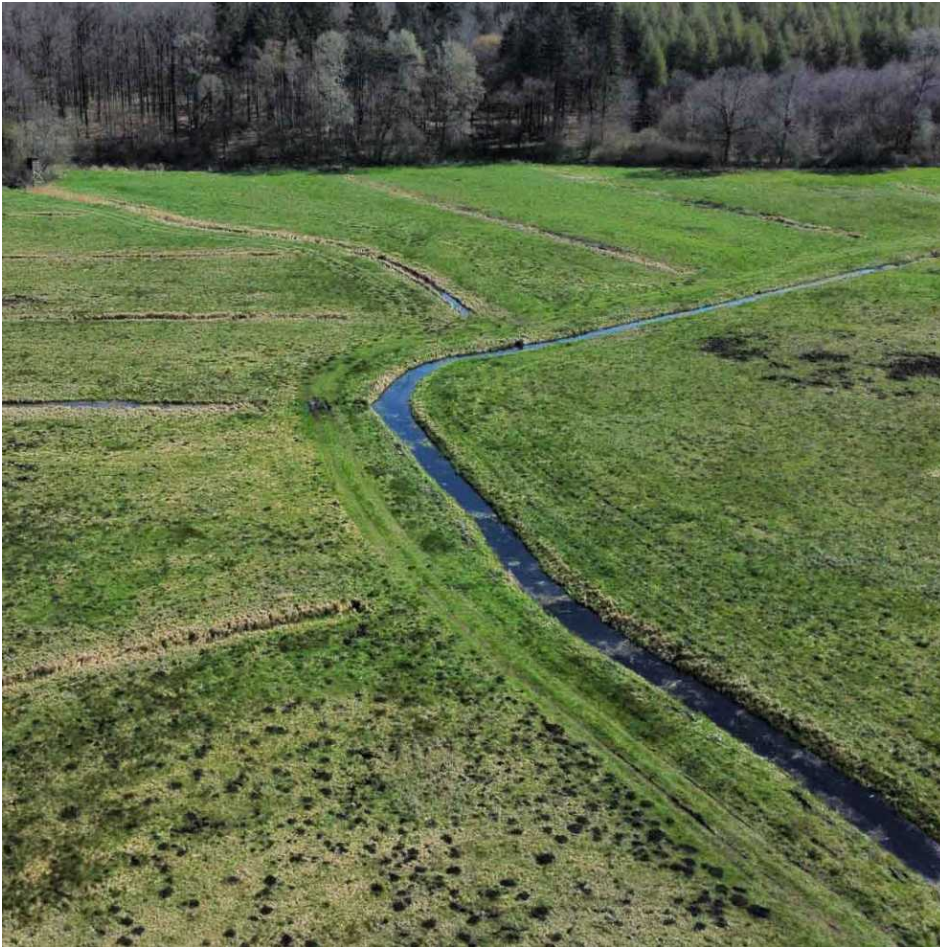
Derzeit wird das Naturschutzprojekt mit einem zertifizierten Aufforstungsprojekt in China kombiniert (climatepartner.com/1508). Dieses umfasst 43.600 ha unfruchtbares Land, auf dem aufgeforstet wird. Das Pflanzen von Bäumen verbessert die Luftqualität und Bodenstruktur und verhindert Erosion.

www.climatepartner.com/1630

Unser Zusatzengagement: eine Naturprämie pro reduzierter Tonne CO₂

Mit unserem Kombiprojekt verbinden wir verifizierte Emissionsreduktionen durch ein zertifiziertes Klimaschutzprojekt mit zusätzlichem Engagement im regionalen Naturschutz. Denn auch in Europa ist der Klimawandel spürbar. Unsere Initiativen im regionalen Naturschutz setzen sich daher dafür ein, natürliche Lebensräume zu erhalten oder wiederherzustellen und sie an klimatische Veränderungen anzupassen.

Zu möglichen Projektaktivitäten gehören der Schutz und Umbau heimischer Wälder, der Erhalt der Artenvielfalt von Tieren und Pflanzen, Moorrenaturierungen, oder die Aufwertung von Agrarflächen.



Beitrag zu den UN-Zielen für nachhaltige Entwicklung (SDGs)

SDG 6 · Sauberes Wasser und Sanitäreinrichtungen

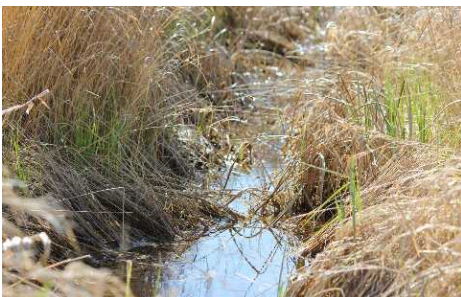
Das Projekt unterstützt die Renaturierung von trockengelegten Mooren. Intakte und wiederhergestellte Mooregebiete nehmen Regenwasser wie ein Schwamm auf und speichern es. Somit sind sie ein großer Wasserspeicher und schützen vor Bodenerosion und Hochwasser. Zudem tragen sie zu einer hohen Grundwasserqualität bei.

SDG 13 · Maßnahmen zum Klimaschutz

Moore speichern besonders viel CO₂ und haben somit eine stabilisierende Wirkung auf das Klima.

SDG 15 · Leben an Land

Moore sind ein wichtiger Lebensraum für viele spezialisierte und gefährdete Tier- und Pflanzenarten wie für die Rohrdommel, eine Reiherart, und für den Sonnentau, eine fleischfressende Pflanze.



Projektstandard

VERs + additional commitment

Technologie

Klimaschutzprojekt + Naturschutz

Region

1 t CO₂ + Naturprämie,
International +
Mecklenburg-Vorpommern,
Deutschland



Zusatzengagement umgesetzt durch
green account GmbH

Weitere Informationen

www.climatepartner.com/1630